

# HINO 2017 PROFIA (H29.5 ~)

## ①バンパーアンダースポイラーカバー



3039809  
材質：樹脂 クロームメッキ 2分割  
フロントスポイラーカバー中央下部（低床・高床）  
**か LR ¥30,000** (税込 ¥33,000)

## ②フロントスポイラーカバー



3039816  
材質：樹脂 クロームメッキ 4分割  
低床用（高さ13.5cm）  
**か LR ¥65,000** (税込 ¥71,500)

## ③バンパーグリルサイドカバー



3039830  
材質：樹脂 クロームメッキ  
**か LR ¥16,500** (税込 ¥18,150)

## ④ワイパーパネル



3120880  
材質：樹脂 クロームメッキ  
3分割  
**か ¥60,000** (税込 ¥66,000)

## ⑤フロントアッパーパネル



3126448  
材質：樹脂 クロームメッキ  
3分割  
**か ¥65,000** (税込 ¥71,500)

## ⑥メッキワイパーセット



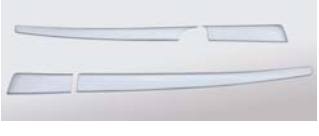
3118207  
アーム&  
ブレードセット  
(3本セット)  
**交 ¥19,800**  
(税込 ¥21,780)

## ⑦メッキフロントグリップ



3121733  
クロームメッキ  
**交 LR ¥105,000**  
(税込 ¥115,500)

## ⑨ドアアッパーモール



3124611  
材質：樹脂  
クロームメッキ  
**か LR ¥32,000**  
(税込 ¥35,200)

## ⑩ベツド窓ガーニッシュ



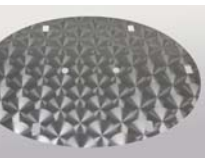
3128275  
材質：樹脂  
クロームメッキ  
**か LR ¥33,000**  
(税込 ¥36,300)

## ⑪ベンチレーターカバー



3128251  
材質：樹脂  
クロームメッキ  
**か 助 ¥5,000**  
(税込 ¥5,500)

## ⑫ステンレスHマーク土台



3116050 鏡面  
3116043 ウロコ  
Hマークと共締め  
にして取付けます。  
**¥4,800**  
(税込 ¥5,280)

## ⑬ドアバイザーカバー



3124666  
材質：樹脂 クロームメッキ  
**か LR ¥30,000**  
(税込 ¥33,000)

## ⑭グリップカバー



3125113  
材質：樹脂  
クロームメッキ  
**か LR ¥11,000**  
(税込 ¥12,100)

## ⑮グリップガーニッシュ



3125540  
材質：樹脂 クロームメッキ  
**か LR ¥18,000**  
(税込 ¥19,800)

## ⑦メッキフロントグリップカバー



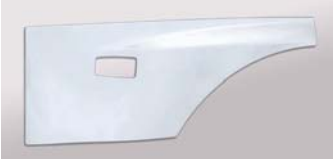
3120828  
材質：樹脂  
クロームメッキ  
**か LR ¥22,000**  
(税込 ¥24,200)

## ⑧サブサイドピラーパネル



3128268  
材質：樹脂  
クロームメッキ  
**か LR ¥18,000**  
(税込 ¥19,800)

## ⑰ドアアンダーガーニッシュ



3124659  
材質：樹脂 クロームメッキ  
新灯火規制対応のドア  
サイドランプに適合します。  
**か LR ¥74,000**  
(税込 ¥81,400)

## ⑱フロントフェンダーカバーセット (後側コの字プレス)



3124000  
材質：  
樹脂 クロームメッキ  
2分割（前後セット）  
**か LR ¥58,000**  
(税込 ¥63,800)

## ⑱フロントフェンダーカバー（プレスライン有）



材質：  
樹脂 クロームメッキ  
**か LR ¥44,600**  
(税込 ¥49,060)  
3123935  
前側  
**¥45,600**  
(税込 ¥50,160)  
3123942  
後側

## ⑲フロントオーバーフェンダー



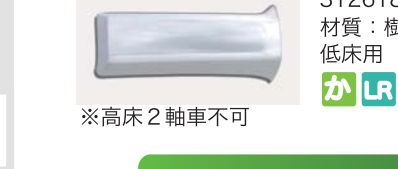
3124192  
材質：樹脂  
クロームメッキ  
2分割  
**交 LR ¥65,000**  
(税込 ¥71,500)  
※ローキャブ1軸、一部特殊車両には適合しません。

## ⑳フロントマツドガードカバー



3120286  
材質：樹脂  
クロームメッキ  
※トレーラー  
ヘッド対応  
**LR 助 ¥42,000**  
(税込 ¥46,200)

## ㉔ステップ（ローア）



3126189  
材質：樹脂 クロームメッキ  
低床用（高さ13.5cm）  
**か LR ¥25,000**  
(税込 ¥27,500)  
※高床2軸車不可

## ㉕ミラーステアカバーセット (上部・4点)



3093405  
材質：樹脂  
クロームメッキ  
電動リモコンミラー車用  
**か LR ¥35,000**  
(税込 ¥38,500)

## ㉙木目調ハンドル



3250273  
エアバックOK  
直径450φ  
ウッド  
**交 ¥49,800**  
(税込 ¥54,780)

## ⑯ナビウインドガーニッシュ



4979969620993  
材質：樹脂  
クロームメッキ  
CV-400  
**か 助 ¥17,800**  
(税込 ¥19,580)

## ㉗フロントハブキャップ



3285800  
**交 LR ¥18,000**  
(税込 ¥19,800)

## ㉘フロントハブボルト



3285909  
**交 LR ¥10,000**  
(税込 ¥11,000)



**交** 交換  
**か** かぶせ  
**ス** ステンレス  
**運** 運転席  
**助** 助手席  
**LR** L/Rセット  
**上下** 上下2段セット  
**車** 年式・型式・  
車体番号が必要  
表示価格は全て税抜価  
格です。別途、消費税  
が加算されます。

## ㉑フェンダーアッパー パネルA（ハーフ）



3124079  
材質：樹脂 クロームメッキ  
ハーフタイプ  
**か LR ¥24,000**  
(税込 ¥26,400)

## ㉑フェンダーアッパー パネルB



3124062  
材質：樹脂 クロームメッキ  
メッキ寝台パネル取付車用タイプ  
**か LR ¥28,000**  
(税込 ¥30,800)

## ㉒ステップカバーセット（プレスライン無）



3126004  
材質：  
樹脂 クロームメッキ  
2分割（前後セット）  
**か LR ¥58,000**  
(税込 ¥63,800)  
※高床2軸・ローキャブ1軸不可

## ㉒ステップカバー（プレスライン有）



材質：  
樹脂 クロームメッキ  
**か LR ¥61,800**  
(税込 ¥67,980)  
3126110  
前側  
**¥21,200**  
(税込 ¥23,320)  
3126127  
後側

## ㉓メッキステップ



3126172  
材質：樹脂 クロームメッキ  
※高床2軸車不可  
※助手席側リッドカバーは純正品を移植してください。  
**交 LR ¥68,000** (税込 ¥74,800)

## リッドカバー



**か** 3126165  
助手席側



**交** 3126158  
運転席側

メッキステップ補修用です。各**¥4,200**  
(税込 ¥4,620)

## ㉔ミラーステアカバーセット (下部・2点)



3093597  
材質：樹脂  
クロームメッキ  
**か LR ¥16,500**  
(税込 ¥18,150)