

ISUZU
2010GIGA (H22.5 ~ H27.10)

① バンパートップモール



3011263
材質：樹脂 クロームメッキ
3分割
か

② バンパーグリルモール



3011249
材質：樹脂 クロームメッキ
か

③ メッキヘッドランプベゼル



3011256
材質：樹脂 クロームメッキ
か LR

④ エアダムスポイラー



3011218
材質：スチール クロームメッキ
※ダンプ・ミキサ・低床3軸車・低床4軸のリーフサス車には装着できません。
※エアダムスポイラー無しのバンパーに装着する場合は、別途取付ステーが必要です。

交

⑤ ビレットグリル (フロントグリル)



3120576
材質：ステンレス **ス**

⑥ サラウンドグリル



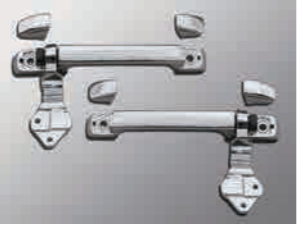
3120583
材質：樹脂 クロームメッキ
か

⑦ ワイパーパネル



3121085
材質：スチール クロームメッキ **か**

⑨ フロントグリップ



3121801
クロームメッキ
交 LR

⑩ ピラーカバー



3128459
材質：樹脂 クロームメッキ
か LR

⑪ オープンリッドサイドセット



3129463
材質：樹脂 クロームメッキ
か LR

⑫ コーナーベン



3129487
材質：樹脂 クロームメッキ (H22.5~)
交 LR

⑧ ワイパーセット



3118191
アーム&ブレードセット
ノズル付 (3本セット)
交
3118306
別売りアームキャップ3個

⑭ 寝台パネル



3128428
材質：スチール
クロームメッキ
カスタム車不可
か LR



価格改定作業中

⑮ 助手席グリップ
ガーニッシュ



3125632
材質：樹脂
クロームメッキ
か 助

⑯ 助手席
グリップカバー



3125243
材質：樹脂
クロームメッキ
か 助

⑰ グリップ

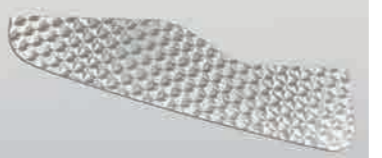


3125236
材質：樹脂 クロームメッキ
交 運

⑱ ドアアッパーガーニッシュ



3125267
材質：樹脂 クロームメッキ
か 運



材質：ステンレス
3114407 #800 鏡面
3114445 ウロコ
付属している3本のビスと両面テープ
で取り付けをします。
か ス 運

⑳ フロントハブボルト



3285923
クロームメッキ
交 LR

㉑ ドアガーニッシュ



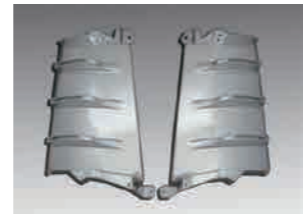
3124550
材質：樹脂 クロームメッキ
交 LR

㉒ フロントハブキャップ



3285824
クロームメッキ
交 LR

㉓ プレートセット



3129500
材質：樹脂 クロームメッキ
交 LR

交 交換
か かぶせ
ス ステンレス
運 運転席
助 助手席
LR L/Rセット
上下車 上下2段セット
年式・型式・
車体番号が必要
表示価格は全て税抜価
格です。別途、消費税
が加算されます。

㉔ フェンダーカバー



3124048
材質：樹脂
クロームメッキ
か LR

㉕ マッドフェンダーガード



3120279
材質：樹脂 クロームメッキ
交 LR

㉖ フロントマッドガードカバー



3120248
材質：樹脂
クロームメッキ
か LR

㉗ ドアアンダーパネル



3124567
材質：樹脂
クロームメッキ
交 LR

㉘ ステップパネル



3126240
材質：樹脂
クロームメッキ
か LR

㉙ ステップアンダーカバー



3126257
材質：樹脂
クロームメッキ
交 LR

㉚ 木目調ハンドル



3250181
エアバック OK
直径 450φ
H9~エアバック付車用
ウッド
交